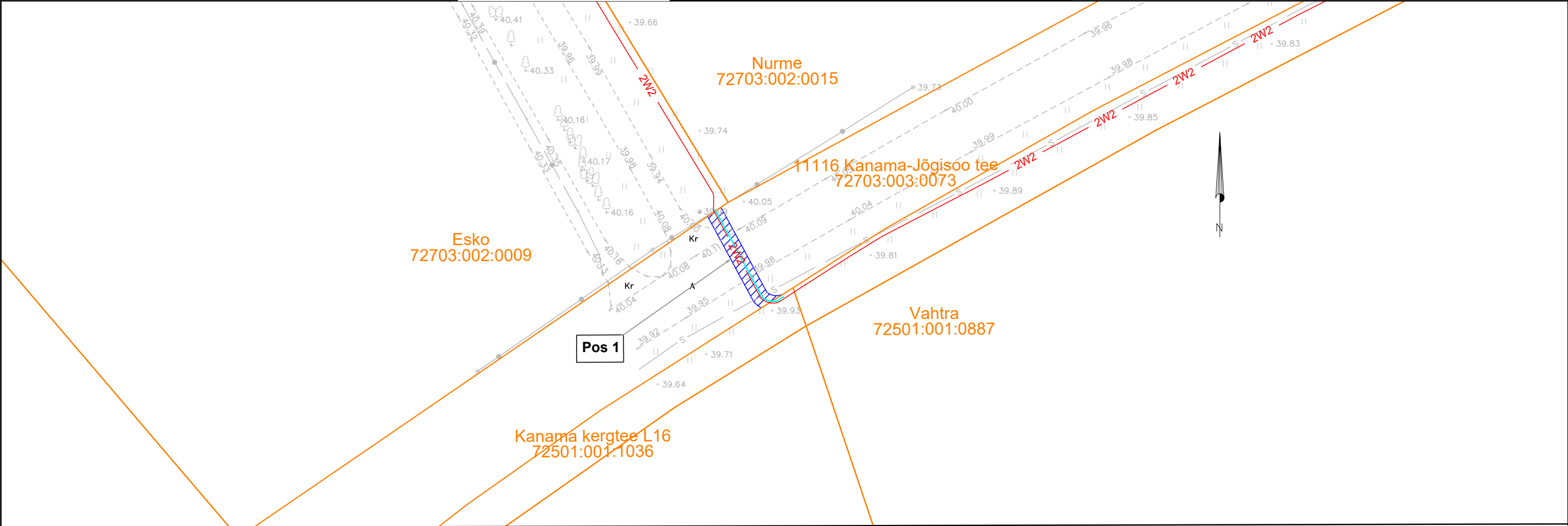


Isikliku kasutusõiguse seadmise plaan

IKÕ ala Pos nr (plaanil)	Kinnistu registriosa nr	Katastriüksuse tunnus, nimi ja sihtotstarve	IKÕ ala pindala ruutmeetrites m ²
Pos 1	9996050	72703:002:0073; 11116 Kanama-Jõgisoo tee; transpordimaa	27
Pos 2	9996050	72703:002:0073; 11116 Kanama-Jõgisoo tee; transpordimaa	9
Pos 3	9996050	72703:002:0073; 11116 Kanama-Jõgisoo tee; transpordimaa	10
Pos 4	9996050	72703:002:0073; 11116 Kanama-Jõgisoo tee; transpordimaa	11
Kokku			57



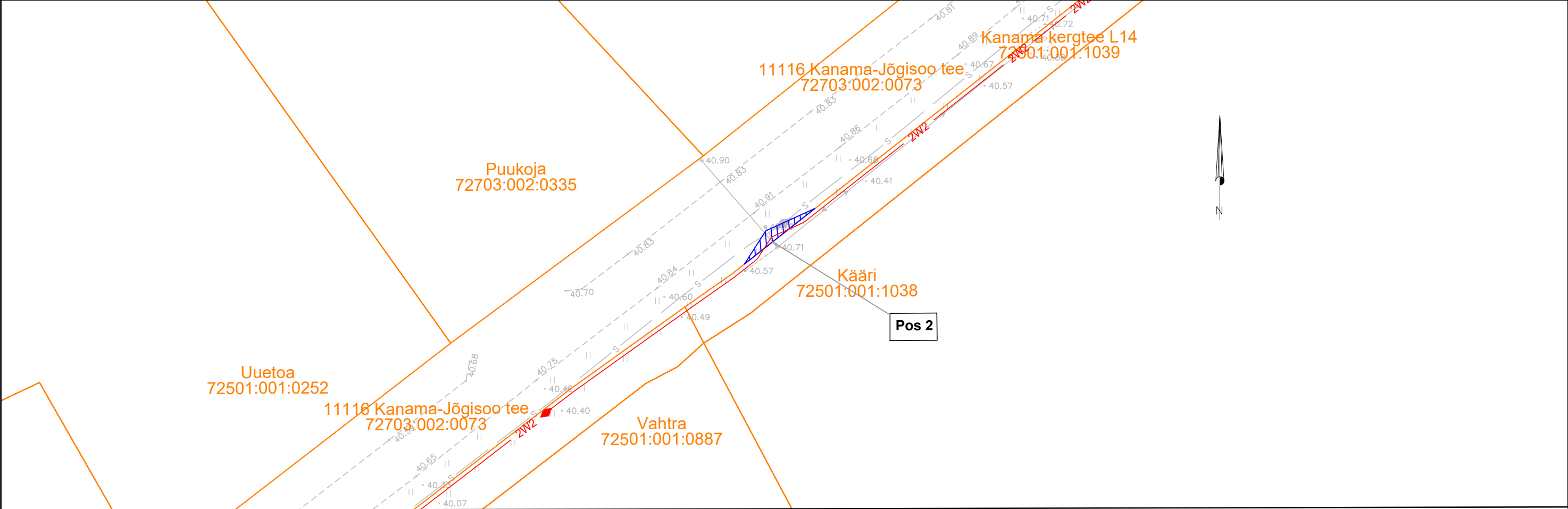
- IKÕ seadmise ala
- Kinnistute piirid
- 1W2

 Projekteeritud 21kV maakaabel kaablikaitsetorus (esimene nr kaablite arv)
- Projekteeritud reservtoru

Projekteeritava maakaabli pikkus 23 m		
Projekti nimi / aadress: Saue-Kanamaa 10 kV fiidri ümberehitus. Saue küla, Saku vald, Harju maakond. IP4387		Töö nr: 21-96
Koostaja: Stromtec OÜ	Möötkava: 1:500	Leht / formaat: LK 1/3 A3
		Kuupäev: 01.02.2025

Isikliku kasutusõiguse seadmise plaan

IKÕ ala Pos nr (plaanil)	Kinnistu registriosa nr	Katastriüksuse tunnus, nimi ja sihtotstarve	IKÕ ala pindala ruutmeetrites m ²
Pos 1	9996050	72703:002:0073; 11116 Kanama-Jõgisoo tee; transpordimaa	27
Pos 2	9996050	72703:002:0073; 11116 Kanama-Jõgisoo tee; transpordimaa	9
Pos 3	9996050	72703:002:0073; 11116 Kanama-Jõgisoo tee; transpordimaa	10
Pos 4	9996050	72703:002:0073; 11116 Kanama-Jõgisoo tee; transpordimaa	11
Kokku			57



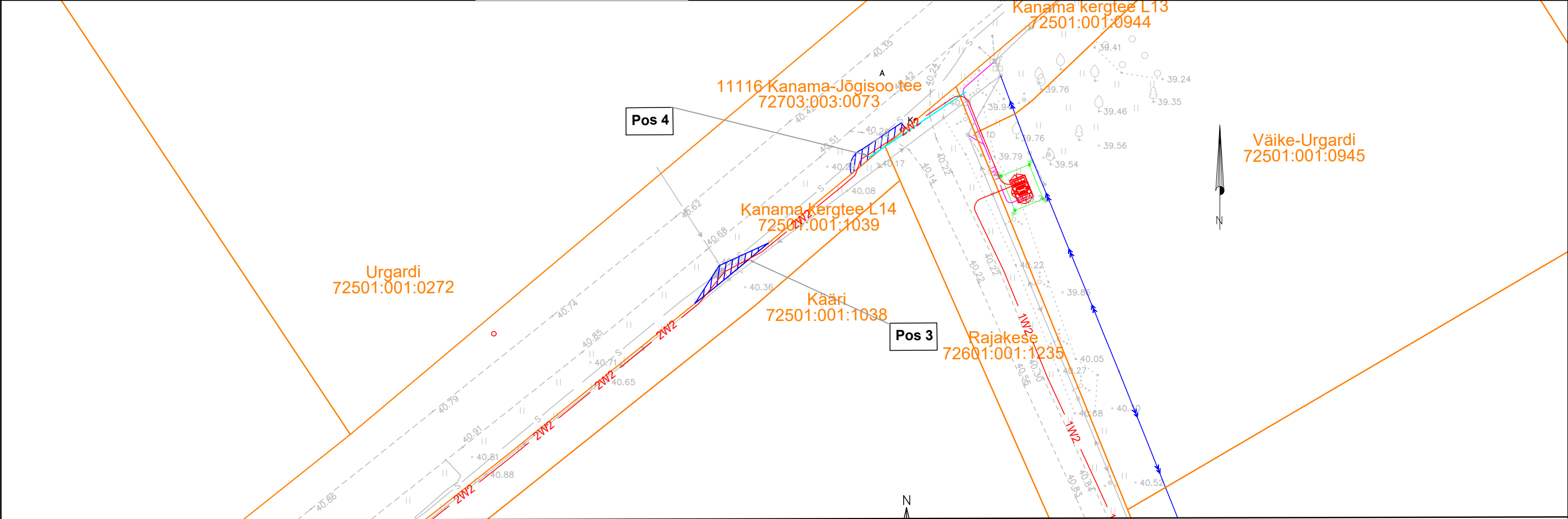
- IKÕ seadmise ala
- Kinnistute piirid
- 1W2

Projekteeritud 21kV maakaabel kaablikaitsetorus (esimene nr kaablite arv)

Projekteeritava maakaabli pikkus 23 m		
Projekti nimi / aadress: Saue-Kanamaa 10 kV fiidri ümberehitus. Saue küla, Saku vald, Harju maakond. IP4387		Töö nr: 21-96
Koostaja: Stromtec OÜ	Möötkava: 1:500	Leht / formaat: LK 2/3 A3
		Kuupäev: 01.02.2025

Isikliku kasutusõiguse seadmise plaan

IKÕ ala Pos nr (plaanil)	Kinnistu registriosa nr	Katastriüksuse tunnus, nimi ja sihtotstarve	IKÕ ala pindala ruutmeetrites m ²
Pos 1	9996050	72703:002:0073; 11116 Kanama-Jõgisoo tee; transpordimaa	27
Pos 2	9996050	72703:002:0073; 11116 Kanama-Jõgisoo tee; transpordimaa	9
Pos 3	9996050	72703:002:0073; 11116 Kanama-Jõgisoo tee; transpordimaa	10
Pos 4	9996050	72703:002:0073; 11116 Kanama-Jõgisoo tee; transpordimaa	11
Kokku			57



- IKÕ seadmise ala
- Kinnistute piirid
- 1W2

 Projekteeritud 21kV maakaabel kaablikaitsetorus (esimene nr kaablite arv)
- Projekteeritud reservtoru

Projekteeritava maakaabli pikkus 23 m

Projekti nimi / aadress: Saue-Kanamaa 10 kV fiidri ümberehitus. Saue küla, Saku vald, Harju maakond. IP4387		Töö nr: 21-96	
Koostaja: Stromtec OÜ	Möötkava: 1:500	Leht / formaat: LK 3/3 A4	Kuupäev: 01.02.2025